



6535 ROVEREDO

CORPORAZIONE DEI  
COMUNI DEL MOESANO  
PER LA RACCOLTA E  
L'ELIMINAZIONE DEI RIFIUTI

WWW.CRER.CH

# 2024 1974

Siamo lieti di annunciare e commemorare il significativo traguardo dei 50 anni (1974-2024) dalla creazione della Corporazione dei Comuni del Moesano per la Raccolta e l'Eliminazione dei Rifiuti (CRER). Questo anniversario rappresenta un capitolo nella nostra storia e un'opportunità per riflettere sulle nostre realizzazioni e il nostro impegno continuo verso un ambiente sostenibile.

Dal momento della creazione nel 1974, la CRER ha giocato un ruolo cruciale nel garantire la gestione responsabile dei rifiuti e nell'adottare pratiche appropriate per la loro eliminazione. Siamo cresciuti e ci siamo evoluti nel corso degli anni, affrontando sfide ambientali con determinazione e visione.

La CRER è stata fondamentale nell'implementare strategie efficaci di raccolta, riciclo ed eliminazione dei rifiuti, contribuendo così alla salvaguardia del nostro ambiente. Vogliamo esprimere la nostra gratitudine a tutti coloro che, nel corso degli anni, hanno contribuito al successo della CRER.

Per celebrare questo anniversario, stiamo pianificando una serie di eventi e iniziative speciali nel corso dell'anno. Vi invitiamo a partecipare e a condividere questo momento di riflessione e festa.

"La consapevolezza e la sensibilità al momento dell'acquisto sono *le parole chiave*.

La scelta di prodotti con imballaggi minimali, privilegiando quelli riciclabili o riutilizzabili, può fare una grande differenza. Anche supportare marchi e produttori che adottano pratiche sostenibili può incentivare cambiamenti positivi nell'industria. Hai già incorporato queste abitudini nel tuo stile di vita o stai pensando di farlo?"

Guardiamo al futuro con ottimismo, impegnandoci a continuare a essere un punto di riferimento nella gestione dei rifiuti. Grazie per la vostra dedizione e il vostro contributo costante alla missione della CRER.

Graziano, Stefano, Samuele, Lino e Auro  
vi fanno i migliori auguri per un ottimo 2024!



# Gennaio 2024

Il giorno cresce di 30 minuti

<b>1 L</b>	CAPODANNO	
<b>2 M</b>	S. BASILIO	
<b>3 M</b>	S. GENOVEFFA	
<b>4 G</b>	S. ERMETE	☾
<b>5 V</b>	S. AMELIA	
<b>6 S</b>	EPIFANIA DEL SIGNORE	
<b>7 D</b>	S. RAIMONDO	
<b>8 L</b>	S. SEVERINO	
<b>9 M</b>	S. GIULIANO	
<b>10 M</b>	S. ALDO	
<b>11 G</b>	S. IGINO	☀
<b>12 V</b>	S. MODESTO	
<b>13 S</b>	S. ILARIO	
<b>14 D</b>	S. FELICE	
<b>15 L</b>	S. MAURO ABATE	
<b>16 M</b>	S. MARCELLO	
<b>17 M</b>	S. ANTONIO ABATE	
<b>18 G</b>	S. PRISCA	☾
<b>19 V</b>	S. MARIO	
<b>20 S</b>	SS. FABIANO E SEBASTIANO	
<b>21 D</b>	S. AGNESE	
<b>22 L</b>	S. VINCENZO MARTIRE	
<b>23 M</b>	S. EMERENZIANA	
<b>24 M</b>	S. FRANCESCO DI SALES	
<b>25 G</b>	CONVERSIONE DI S. PAOLO	☀
<b>26 V</b>	SS. TIMOTEO E TITO	
<b>27 S</b>	S. ANGELA MERICI	
<b>28 D</b>	S. TOMMASO D'AQUINO	
<b>29 L</b>	S. COSTANZO	
<b>30 M</b>	S. MARTINA	
<b>31 M</b>	S. GIOVANNI BOSCO	

## Raccolta carta

☾ Calanca

La carta va depositata impacchettata non in sacchi di plastica, in prossimità dei contenitori dei rifiuti, oppure nei luoghi designati dai Comuni, il giorno della raccolta.

● Mesolcina

Negli appositi contenitori presso le eco piazze comunali

## Raccolta ingombranti

☾ Roveredo – 08.00 > 11.00

Consegna ingombranti oltre i turni previsti c/o ditta Casso, Cama. (Martedì e giovedì 13.00-16.00). A pagamento.

Le batterie (pile) esauste devono essere riconsegnate gratuitamente in ogni negozio.

Apparecchi elettrici e elettrodomestici (lampade fluorescenti, ecc.) Da consegnare puliti. Consegna gratuita ai rivenditori o ditta Casso.



# Febbraio 2024

Il giorno cresce di 1 ora e 25 minuti

1	G	S. SEVERO	
2	V	PRESENTAZIONE DEL SIGNORE	
3	S	SS. BIAGIO E OSCAR	☾
4	D	S. GILBERTO	
5	L	S. AGATA	
6	M	S. PAOLO MIKI	
7	M	S. TEODORO	
8	G	S. GIROLAMO	
9	V	S. APOLLONIA	
10	S	S. SCOLASTICA	☀
11	D	BEATA VERGINE DI LOURDES	
12	L	S. EULALIA	
13	M	S. BENIGNO	
14	M	LE CENERI – S. VALENTINO	
15	G	S. FAUSTINO	
16	V	S. GIULIANA	☾
17	S	S. DONATO	
18	D	1° DI QUARESIMA	
19	L	S. MANSUETO	
20	M	S. SILVANO	
21	M	S. PIETRO DAMIANI	
22	G	S. MARGHERITA	
23	V	S. RENZO	
24	S	S. EDILBERTO RE	☀
25	D	2° DI QUARESIMA	
26	L	S. NESTORE	
27	M	S. LEANDRO	
28	M	S. ROMANO ABATE	
29	G	S. GIUSTO	

☾ Calanca

La carta va depositata impacchettata non in sacchi di plastica, in prossimità dei contenitori dei rifiuti, oppure nei luoghi designati dai Comuni, il giorno della raccolta.

● Mesolcina

Negli appositi contenitori presso le eco piazze comunali

**Raccolta carta**

Consegna ingombranti oltre i turni previsti c/o ditta Casso, Cama. (Martedì e giovedì 13.00-16.00). A pagamento.

Le batterie (pile) esauste devono essere riconsegnate gratuitamente in ogni negozio.

Apparecchi elettrici e elettrodomestici (lampade fluorescenti, ecc.) Da consegnare puliti. Consegna gratuita ai rivenditori o ditta Casso.



# Marzo 2024

Il giorno cresce di 1 ora e 44 minuti

1	V	S. ALBINO	
2	S	S. BASILIO MARTIRE	
3	D	3° DI QUARESIMA	☾
4	L	S. CASIMIRO	
5	M	S. ADRIANO	
6	M	S. COLETTA	
7	G	SS. FELICITA E PERPETUA	
8	V	S. GIOVANNI DI DIO	
9	S	S. FRANCESCA	
10	D	4° DI QUARESIMA	☾
11	L	S. COSTANTINO	
12	M	S. MASSIMILIANO	
13	M	S. RODRIGO	
14	G	S. MATILDE REGINA	
15	V	S. LUISA	
16	S	S. ERIBERTO	
17	D	5° DI QUARESIMA	☾
18	L	S. SALVATORE	
19	M	SAN GIUSEPPE	
20	M	S. ALESSANDRA MARTIRE	
21	G	S. BENEDETTO	
22	V	S. LEA	
23	S	S. TURIBIO	
24	D	LE PALME	
25	L	ANNUNCIATIONE DEL SIGNORE	☾
26	M	S. EMANUELE	
27	M	S. RUPERTO VESCOVO	
28	G	S. SISTO III PAPA	
29	V	VENERDI SANTO	
30	S	S. AMEDEO	
31	D	PASQUA DI RISURREZIONE	Inizio ora legale ☾

## Negli appositi contenitori presso le eco piazze comunali

● Mesolcina

La carta va depositata impacchettata non in sacchi di plastica, in prossimità dei contenitori dei rifiuti, oppure nei luoghi designati dai Comuni, il giorno della raccolta.

☾ Calanca

## Raccolta carta

☾ Lostallo, Grono – 08.00 > 11.00

## Raccolta ingombranti

## Raccolta veleni e rifiuti speciali

☾ Tutta la Calanca – Orari: vedere ultimo foglio

☾ San Vittore – 08.00 > 12.00

## Raccolta ingombranti

☾ Mesocco, Grono, S. Vittore – Orari: vedere ultimo foglio

## Raccolta veleni e rifiuti speciali

## Raccolta ingombranti

☾ Mesocco – 08.00 > 11.00

Consegna ingombranti oltre i turni previsti c/o ditta Casso, Cama. (Martedì e giovedì 13.00-16.00). A pagamento.

Le batterie (pile) esauste devono essere riconsegnate gratuitamente in ogni negozio.

Apparecchi elettrici e elettrodomestici (lampade fluorescenti, ecc.) Da consegnare puliti. Consegna gratuita ai rivenditori o ditta Casso.



# Aprile 2024

Il giorno cresce di 1 ora e 34 minuti

1	L	LUNEDÌ DELL'ANGELO	
2	M	S. FRANCESCO DI PAOLA	☾
3	M	S. RICCARDO VESCOVO	
4	G	S. ISIDORO	
5	V	S. VINCENZO FERRER	
6	S	S. GUGLIELMO	
7	D	IN ALBIS	
8	L	S. ALBERTO DIONIGI	☀
9	M	S. GUALTIERO	
10	M	S. TRENZIO MARTIRE	
11	G	S. STANISLAO	
12	V	S. GIULIO PAPA	
13	S	S. MARTINO	
14	D	S. ABBONDIO	
15	L	S. ANNIBALE	☾
16	M	S. LAMBERTO	
17	M	S. ANICETO PAPA	
18	G	S. GALDINO	
19	V	S. ERMOGENE	
20	S	S. ADALGISA	
21	D	S. ANSELMO	
22	L	S. CAIO	
23	M	S. GIORGIO	
24	M	S. FEDELE	☾
25	G	S. MARCO EVANGELISTA	
26	V	S. CLETO	
27	S	S. ZITA	
28	D	S. VALERIA	
29	L	S. CATERINA DA SIENA	
30	M	S. PIO V PAPA	

## Raccolta carta

☾ Calanca

La carta va depositata impacchettata non in sacchi di plastica, in prossimità dei contenitori dei rifiuti, oppure nei luoghi designati dai Comuni, il giorno della raccolta.

● Mesolcina

Negli appositi contenitori presso le eco piazze comunali

## Raccolta ingombranti

☾ Sozza – 08.00 > 11.00, Verdabbio – 08.00 > 10.30

## Raccolta veleni e rifiuti speciali

☾ Lostalio, Sozza, Cama, Roveredo – Orari: vedere ultimo foglio

☾ Roveredo, Cama – 08.00 > 11.00,  
Leggia – 08.00 > 10.30

## Raccolta ingombranti

Consegna ingombranti oltre i turni previsti c/o ditta Casso, Cama. (Martedì e giovedì 13.00-16.00). A pagamento.

Le batterie (pile) esauste devono essere riconsegnate gratuitamente in ogni negozio.

Apparecchi elettrici e elettrodomestici (lampade fluorescenti, ecc.) Da consegnare puliti. Consegna gratuita ai rivenditori o ditta Casso.



# Maggio 2024

Il giorno cresce di 1 ora e 13 minuti

1	M	S. GIUSEPPE LAVORATORE	☾
2	G	S. CESARE	
3	V	SS. FILIPPO E GIACOMO	
4	S	S. FLORIANO	
5	D	S. GOTTARDO	
6	L	S. LUCIO	
7	M	S. FLAVIA	
8	M	S. VITTORE	☀
9	G	ASCENSIONE DEL SIGNORE	
10	V	S. ANTONINO	
11	S	S. FABIO	
12	D	S. ROSSANA	
13	L	B. V. MARIA DI FATIMA	
14	M	S. MATTIA	
15	M	S. SIMPLICIO	☾
16	G	S. UBALDO	
17	V	S. PASQUALE BAYLON	
18	S	S. GIOVANNI	
19	D	PENTECOSTE	
20	L	LUNEDÌ DI PENTECOSTE	
21	M	S. VITTORIO	
22	M	S. RITA DA CASCIA	
23	G	S. DESIDERIO	☀
24	V	B. V. MARIA AUSILIATRICE	
25	S	S. URBANO	
26	D	S. FILIPPO NERI	
27	L	S. AGOSTINO	
28	M	S. EMILIO MARTIRE	
29	M	S. MASSIMINO	
30	G	CORPUS DOMINI	☾
31	V	VISITAZIONE DI B. V. MARIA	

## Raccolta carta

☾ Calanca

La carta va depositata impacchettata non in sacchi di plastica, in prossimità dei contenitori dei rifiuti, oppure nei luoghi designati dai Comuni, il giorno della raccolta.

● Mesolcina

Negli appositi contenitori presso le eco piazze comunali

## Raccolta ingombranti

☾ Castaneda – 08.00 > 10.30, Rossa – 08.00 > 09.45, Buseno – 10.15 > 12.00

## Raccolta ingombranti

☾ Roveredo – 08.00 > 11.00, Sta Maria – 08.00 > 10.30

Consegna ingombranti oltre i turni previsti c/o ditta Casso, Cama. (Martedì e giovedì 13.00-16.00). A pagamento.

Le batterie (pile) esauste devono essere riconsegnate gratuitamente in ogni negozio.

Apparecchi elettrici e elettrodomestici (lampade fluorescenti, ecc.) Da consegnare puliti. Consegna gratuita ai rivenditori o ditta Casso.



# Giugno 2024

Il giorno cresce di 18 minuti fino al 21 del mese

1	S	S. GIUSTINO	
2	D	S. MARCELLINO	
3	L	S. CARLO LUWANGA	
4	M	S. QUIRINO	
5	M	S. BONIFACIO	
6	G	S. NORBERTO	☉
7	V	S. ROBERTO	
8	S	S. MEDARDO	
9	D	SS. EFREM E PRIMO	
10	L	S. DIANA	
11	M	S. BARNABA	
12	M	S. GUIDO	
13	G	S. ANTONIO DA PADOVA	
14	V	S. ELISEO	☾
15	S	S. GERMANA	
16	D	SACRO CUORE DI GESÙ	
17	L	S. GREGORIO	
18	M	S. MARINA	
19	M	S. ROMUALDO	
20	G	S. ETTORE	
21	V	S. LUIGI GONZAGA	
22	S	S. PAOLINO DA NOLA	☼
23	D	S. LANFRANCO VESCOVO	
24	L	S. GIOVANNI BATTISTA	
25	M	S. GUGLIELMO	
26	M	S. VIGILIO	
27	G	S. CIRILLO D'ALESSANDRIA	
28	V	S. ATILIO	☾
29	S	SS. PIETRO E PAOLO	
30	D	SS. PRIMI MARTIRI	

## Negli appositi contenitori presso le eco piazze comunali

● Mesolcina

La carta va depositata impacchettata non in sacchi di plastica, in prossimità dei contenitori dei rifiuti, oppure nei luoghi designati dai Comuni, il giorno della raccolta.

◀ Calanca

## Raccolta carta

◀ Lostallo, Grono – 08.00 > 11.00

## Raccolta ingombranti

## Raccolta ingombranti

◀ San Bernardino – 08.00 > 11.00

Consegna ingombranti oltre i turni previsti c/o ditta Casso, Cama. (Martedì e giovedì 13.00-16.00). A pagamento.

Le batterie (pile) esauste devono essere riconsegnate gratuitamente in ogni negozio.

Apparecchi elettrici e elettrodomestici (lampade fluorescenti, ecc.) Da consegnare puliti. Consegna gratuita ai rivenditori o ditta Casso.



# Luglio 2024

Il giorno cala di 55 minuti

1	L	S. TEOBALDO	
2	M	S. OTTONE	
3	M	S. TOMMASO	
4	G	S. ELISABETTA	
5	V	S. ANTONIO MARIA ZACCARIA	
6	S	S. MARIA GORETTI	🕒
7	D	S. CLAUDIO	
8	L	S. PRISCILLA	
9	M	S. LETIZIA	
10	M	S. SILVANA	
11	G	S. BENEDETTO DA NORCIA	
12	V	S. FORTUNATO	
13	S	S. ENRICO	
14	D	S. CAMILLO	🕒
15	L	S. BONAVENTURA	
16	M	NOSTRA SIGNORA DEL CARMELO	
17	M	S. ALESSIO	
18	G	S. FEDERICO	
19	V	S. ARSENIO	
20	S	S. ELIA	
21	D	S. LORENZO DA BRINDISI	🕒
22	L	S. MARIA MADDALENA	
23	M	S. BRIGIDA	
24	M	S. CRISTINA	
25	G	S. GIACOMO	
26	V	SS. ANNA E GIOACCHINO	
27	S	S. LILIANA	
28	D	S. NAZARIO	🕒
29	L	S. MARTA	
30	M	S. PIETRO CRISOLOGO	
31	M	S. IGNAZIO DI LOYOLA	

## Raccolta carta

📍 Calanca

La carta va depositata impacchettata non in sacchi di plastica, in prossimità dei contenitori dei rifiuti, oppure nei luoghi designati dai Comuni, il giorno della raccolta.

📍 Mesolcina

Negli appositi contenitori presso le eco piazze comunali

## Raccolta ingombranti

📍 Mesocco – 14.30 > 18.00

📍 San Vittore – 08.00 > 11.00

## Raccolta ingombranti

📍 Roveredo, Cama – 08.00 > 11.00

Consegna ingombranti oltre i turni previsti c/o ditta Casso, Cama. (Martedì e giovedì 13.00-16.00). A pagamento.

Le batterie (pile) esauste devono essere riconsegnate gratuitamente in ogni negozio.

Apparecchi elettrici e elettrodomestici (lampade fluorescenti, ecc.) Da consegnare puliti. Consegna gratuita ai rivenditori o ditta Casso.





# Agosto 2024

Il giorno cala di 1 ora e 30 minuti

1	<b>G</b>	FESTA NAZIONALE	
2	<b>V</b>	S. EUSEBIO	
3	<b>S</b>	S. LIDIA	
4	<b>D</b>	S. GIOVANNI	☼
5	<b>L</b>	S. OSVALDO	
6	<b>M</b>	TRASFIGURAZIONE DI GESÙ	
7	<b>M</b>	S. GAETANO	
8	<b>G</b>	S. DOMENICO	
9	<b>V</b>	S. FERMO	
10	<b>S</b>	S. LORENZO MARTIRE	
11	<b>D</b>	S. CHIARA	
12	<b>L</b>	S. ERCOLANO	☾
13	<b>M</b>	S. IPPOLITO	
14	<b>M</b>	S. ALFREDO	
15	<b>G</b>	ASSUNZIONE MARIA VERGINE	
16	<b>V</b>	S. ROCCO	
17	<b>S</b>	S. GIACINTO	
18	<b>D</b>	S. ELENA	
19	<b>L</b>	S. ITALO	☼
20	<b>M</b>	S. BERNARDO	
21	<b>M</b>	S. PIO X	
22	<b>G</b>	S. MARIA REGINA	
23	<b>V</b>	S. ROSA DA LIMA	
24	<b>S</b>	S. BARTOLOMEO	
25	<b>D</b>	S. LUDOVICO	
26	<b>L</b>	S. ALESSANDRO	☾
27	<b>M</b>	S. MONICA	
28	<b>M</b>	S. AGOSTINO	
29	<b>G</b>	MARTIRIO DI S. GIOVANNI BATTISTA	
30	<b>V</b>	S. FAUSTINA	
31	<b>S</b>	S. ARISTIDE	

## Raccolta carta

Negli appositi contenitori presso le eco piazze comunali

● Mesolcina

La carta va depositata impacchettata non in sacchi di plastica, in prossimità dei contenitori dei rifiuti, oppure nei luoghi designati dai Comuni, il giorno della raccolta.

◀ Calanca

◀ Pian San Giacomo – 08.00 > 11.00

## Raccolta ingombranti

## Raccolta ingombranti

◀ Roveredo, Soazza – 08.00 > 11.00

Consegna ingombranti oltre i turni previsti c/o ditta Casso, Cama. (Martedì e giovedì 13.00-16.00). A pagamento.

Le batterie (pile) esauste devono essere riconsegnate gratuitamente in ogni negozio.

Apparecchi elettrici e elettrodomestici (lampade fluorescenti, ecc.) Da consegnare puliti. Consegna gratuita ai rivenditori o ditta Casso.



# Settembre 2024

Il giorno cala di 1 ora e 36 minuti

1	D	S. EGIDIO	
2	L	S. ELPIDIO	
3	M	S. GREGORIO	🇮🇹
4	M	S. ROSALIA	
5	G	S. B. MADRE TERESA DI CALCUTTA	
6	V	S. UMBERTO	
7	S	S. REGINA	
8	D	NATIVITÀ B. V. MARIA	
9	L	S. SERGIO	
10	M	S. NICOLA DA TOLENTINO	
11	M	SS. PROTO E GIACINTO	🇮🇹
12	G	S. GUIDO	
13	V	S. GIOVANNI CRISTOFORO	
14	S	ESALTAZIONE SANTA CROCE	
15	D	B.V. MARIA ADDOLORATA – FESTA FED. DI RINGRAZIAMENTO	
16	L	SS. CORNELIO E CIPRIANO	
17	M	S. ROBERTO	
18	M	S. SOFIA	🇮🇹
19	G	S. GENNARO	
20	V	S. CANDIDA	
21	S	S. MATTEO	
22	D	S. MAURIZIO	
23	L	S. PIO DA PIETRELCINA	
24	M	S. PACIFICO	🇮🇹
25	M	S. AURELIA	
26	G	SS. COSIMO E DAMIANO	
27	V	S. VINCENZO DE PAOLI	
28	S	S. VENCESLAO	
29	D	SS. MICHELE, GABRIELE E RAFFAELE	
30	L	S. GIROLAMO	

## Raccolta carta

← Calanca

La carta va depositata impacchettata non in sacchi di plastica, in prossimità dei contenitori dei rifiuti, oppure nei luoghi designati dai Comuni, il giorno della raccolta.

● Mesolcina

Negli appositi contenitori presso le eco piazze comunali

## Raccolta ingombranti

← Grono – 08.00 > 11.00, Castaneda – 08.00 > 10.30

## Raccolta veleni e rifiuti speciali

← Mesocco, Grono, S. Vittore – Orari: vedere ultimo foglio

## Raccolta ingombranti

← Roveredo – 08.00 > 11.00, Sta Maria – 08.00 > 10.30

Consegna ingombranti oltre i turni previsti c/o ditta Casso, Cama. (Martedì e giovedì 13.00-16.00). A pagamento.

Le batterie (pile) esauste devono essere riconsegnate gratuitamente in ogni negozio.

Apparecchi elettrici e elettrodomestici (lampade fluorescenti, ecc.) Da consegnare puliti. Consegna gratuita ai rivenditori o ditta Casso.



# Ottobre 2024

Il giorno cala di 1 ora e 40 minuti

1	M	S. TERESA DEL BAMBIN GESÙ	
2	M	SS. ANGELI CUSTODI	☾
3	G	S. GERARDO	
4	V	S. FRANCESCO D'ASSISI	
5	S	S. PLACIDO	
6	D	S. BRUNO	
7	L	B. V. MARIA DEL ROSARIO	
8	M	S. PELAGIA	
9	M	S. DIONIGI	
10	G	S. DANIELE	☽
11	V	S. FIRMINO	
12	S	S. SERAFINO	
13	D	S. EDOARDO	
14	L	S. CALLISTO	
15	M	S. TERESA D'AVILA	
16	M	S. EDVIGE	
17	G	S. IGNAZIO	☼
18	V	S. LUCA EVANGELISTA	
19	S	S. LAURA	
20	D	S. IRENE	
21	L	S. ORSOLA	
22	M	S. DONATO VESCOVO	
23	M	S. GIOVANNI DA CAPISTRANO	
24	G	S. ANTONIO CLARET	☾
25	V	S. DARIA	
26	S	S. EVARISTO	
27	D	S. FIORENZO	Fine ora legale ☼
28	L	SS. SIMONE E GIUDA	
29	M	S. ERMELINDA	
30	M	S. GERMANO VESCOVO	
31	G	S. LUCILLA	

## Raccolta carta

☾ Calanca

La carta va depositata impacchettata non in sacchi di plastica, in prossimità dei contenitori dei rifiuti, oppure nei luoghi designati dai Comuni, il giorno della raccolta.

● Mesolcina

Negli appositi contenitori presso le eco piazze comunali

## Raccolta ingombranti

☾ San Vittore – 08.00 > 12.00

## Raccolta ingombranti

☾ Rossa – 08.00 > 09.45, Buseno – 10.15 > 12.00

## Raccolta veleni e rifiuti speciali

☾ Lostallo, Soazza, Cama, Roveredo – Orari: vedere ultimo foglio

## Raccolta ingombranti

☾ Roveredo, Lostallo – 08.00 > 11.00

Consegna ingombranti oltre i turni previsti c/o ditta Casso, Cama. (Martedì e giovedì 13.00-16.00). A pagamento.

Le batterie (pile) esauste devono essere riconsegnate gratuitamente in ogni negozio.

Apparecchi elettrici e elettrodomestici (lampade fluorescenti, ecc.) Da consegnare puliti. Consegna gratuita ai rivenditori o ditta Casso.



# Novembre 2024

Il giorno cala di 1 ora e 14 minuti

1	V	TUTTI I SANTI	🕒
2	S	COMMEMORAZIONE DEFUNTI	
3	D	S. SILVIA	
4	L	S. CARLO BORROMEO	
5	M	S. ZACCARIA	
6	M	S. LEONARDO	
7	G	S. ERNESTO	
8	V	S. GOFFREDO	
9	S	S. ORESTE	🕒
10	D	S. LEONE MAGNO	
11	L	S. MARTINO DI TOURS	
12	M	S. RENATO	
13	M	S. DIEGO	
14	G	S. GIOCONDO	
15	V	S. ALBERTO MAGNO	🕒
16	S	S. MARGHERITA DI S.	
17	D	S. ELISABETTA	
18	L	S. FREDIANO	
19	M	S. FAUSTO MARTIRE	
20	M	S. BENIGNO	
21	G	PRESENTAZIONE B.V. MARIA	
22	V	S. CECILIA	
23	S	S. CLEMENTE	🕒
24	D	S. CRISTO RE	
25	L	S. CATERINA D'ALESSANDRIA	
26	M	S. CORRADO	
27	M	S. MASSIMO	
28	G	S. LIVIA	
29	V	S. SATURNINO MARTIRE	
30	S	S. ANDREA	

Negli appositi contenitori presso le eco piazze comunali

● Mesolcina

La carta va depositata impacchettata non in sacchi di plastica, in prossimità dei contenitori dei rifiuti, oppure nei luoghi designati dai Comuni, il giorno della raccolta.

◀ Calanca

**Raccolta carta**

◀ Mesocco, Cama – 08.00 > 11.00

**Raccolta ingombranti**

**Raccolta ingombranti**

◀ Roveredo – 08.00 > 11.00

Consegna ingombranti oltre i turni previsti c/o ditta Casso, Cama. (Martedì e giovedì 13.00-16.00). A pagamento.

Le batterie (pile) esauste devono essere riconsegnate gratuitamente in ogni negozio.

Apparecchi elettrici e elettrodomestici (lampade fluorescenti, ecc.) Da consegnare puliti. Consegna gratuita ai rivenditori o ditta Casso.



# Dicembre 2024

Il giorno cala di 15 minuti fino al 21 del mese

<b>1 D</b>	<b>1° D'AVVENTO</b>	
<b>2 L</b>	S. BIBIANA	
<b>3 M</b>	S. FRANCESCO SAVERIO	
<b>4 M</b>	S. BARBARA	
<b>5 G</b>	S. GIULIO	
<b>6 V</b>	S. NICOLA	
<b>7 S</b>	S. AMBROGIO	
<b>8 D</b>	<b>2° D'AVVENTO – IMMACOLATA CONCEZIONE</b>	
<b>9 L</b>	S. SIRO	
<b>10 M</b>	N. S. DI LORETO	
<b>11 M</b>	S. DAMASO PAPA	
<b>12 G</b>	S. GIOVANNA	
<b>13 V</b>	S. LUCIA	
<b>14 S</b>	S. POMPEO	
<b>15 D</b>	<b>3° D'AVVENTO</b>	
<b>16 L</b>	S. ADELAIDE	
<b>17 M</b>	S. LAZZARO	
<b>18 M</b>	S. GRAZIANO	
<b>19 G</b>	S. DARIO	
<b>20 V</b>	S. LIBERATO	
<b>21 S</b>	S. PIETRO CANISIO	
<b>22 D</b>	<b>4° D'AVVENTO</b>	
<b>23 L</b>	S. GIOVANNI DA KETY	
<b>24 M</b>	S. DELFINO	
<b>25 M</b>	<b>NATALE DEL SIGNORE</b>	
<b>26 G</b>	<b>S. STEFANO</b>	
<b>27 V</b>	S. GIOVANNI APOSTOLO	
<b>28 S</b>	SS. INNOCENTI MARTIRI	
<b>29 D</b>	<b>S. TOMMASO BECKET</b>	
<b>30 L</b>	S. EUGENIO	
<b>31 M</b>	S. SILVESTRO	

## Raccolta carta

Calanca

La carta va depositata impacchettata non in sacchi di plastica, in prossimità dei contenitori dei rifiuti, oppure nei luoghi designati dai Comuni, il giorno della raccolta.

Mesolcina

Negli appositi contenitori presso le eco piazze comunali

Consegna ingombranti oltre i turni previsti c/o ditta Casso, Cama. (Martedì e giovedì 13.00-16.00). A pagamento.

Le batterie (pile) esauste devono essere riconsegnate gratuitamente in ogni negozio.

Apparecchi elettrici e elettrodomestici (lampade fluorescenti, ecc.) Da consegnare puliti. Consegna gratuita ai rivenditori o ditta Casso.



6535 ROVEREDO

CORPORAZIONE DEI  
COMUNI DEL MOESANO  
PER LA RACCOLTA E  
L'ELIMINAZIONE DEI RIFIUTI

WWW.CRER.CH



## ORGANIZZAZIONE

Com'è organizzata la raccolta?

### RIFIUTI SOLIDI URBANI MISTI (sacco)

- Turni di raccolta periodici attuati con automezzi.

### RIFIUTI SOLIDI URBANI RECUPERABILI

- Turni di raccolta periodici con automezzi.

### RIFIUTI INGOMBRANTI

(Rifiuti solidi urbani non raccolti separatamente e non raccolti in sacchi ufficiali o in cassonetti con sigilli)

- Oltre ai turni previsti possono essere consegnati a pagamento alla Ditta Casso a Cama (martedì e giovedì 13.00-16.30)

### DIRETTIVA PER RACCOLTA INGOMBRANTI

Scopo: uniformare e garantire corrette condizioni di consegna dei rifiuti ingombranti nei singoli comuni da parte degli utenti.

1. Volume massimo totale di consegna per utente di 1.5 m<sup>3</sup>, con dimensioni massime di 180x100x50 cm e peso massimo di 50 Kg per singolo oggetto. Rifiuti ingombranti eccedenti quanto indicato vanno consegnati a pagamento direttamente alla ditta Casso di Cama (per i giorni di apertura, vedi calendario).
2. Vietata la consegna di rifiuti **in sacchi o imballaggi chiusi**.
3. Plastica delle rotoballe e lana di tosatura non sono accettati.
4. Le aziende artigianali possono smaltire esclusivamente i loro rifiuti ingombranti comparabili ai rifiuti ingombranti prodotti dalle economie domestiche (**esclusi i rifiuti provenienti dalle attività artigianali - esempio scarti da lavorazione, imballaggi, apparecchi ripresi, ecc...**).
5. Rifiuti provenienti da demolizioni e ristrutturazioni (serramenta, pavimenti, grondaie, ecc) non sono ammessi - **vanno consegnati alla ditta Casso di Cama (giorni di apertura, vedi calendario)**.
6. Durante tutto il periodo di consegna deve sempre essere presente un rappresentante del comune **responsabile per l'applicazione delle presenti direttive**. In caso di mancata applicazione delle disposizioni la CRER fatturerà ai Comuni CHF 200.- di spese amministrative più i costi derivanti dal maggior impegno dovuto alla separazione degli ingombranti.

### APPARECCHI ELETTRICI, ELETTRONICI E FRIGORIFERI

(da consegnare puliti)

- Servizio gratuito con consegna ai punti vendita o ai centri autorizzati di raccolta.

### RIFIUTI SPECIALI DA ECONOMIE DOMESTICHE

(Oli, vernici e diluenti, medicinali, diversi veleni, grassi commestibili, liquidi fotografici, tubi fluorescenti).

### CARTA STRACCIA MESOLCINA

Deposito presso eco-piazze comunali, secondo indicazioni dei Comuni.

### CARTA STRACCIA CALANCA

Servizio porta a porta primo giovedì del mese.

- **I cassonetti privati sottostanno ad autorizzazione comunale e della CRER.**

Come ci si deve comportare?

Il sacco ufficiale CRER e/o il sigillo per cassonetto devono essere acquistati in tutti i Comuni del Moesano nei punti vendita da essi stabiliti. Nel sacco vengono introdotti unicamente rifiuti solidi urbani misti.

Alcuni consigli:

- Allestire un compostaggio privato.
- Separare i rifiuti in casa.
- Acquistare intelligentemente.

Dove informarsi?

Presso le cancellerie comunali per:

- Giorni e orari di raccolta/consegna.
- Ubicazione dei punti di raccolta.
- Ubicazione delle piazze fisse e mobili.
- Tassa base.
- Acquisto sacchi ufficiali CRER.
- Acquisto sigilli per cassonetti CRER.

Presso la CRER per:

- informazioni particolari sulla riorganizzazione della raccolta rifiuti nel Moesano.

### CRER

Corporazione dei Comuni del Moesano per la raccolta e l'eliminazione dei rifiuti  
**6535 Roveredo**

- Recapito  
Studio Commerciale SA, 6537 Grono  
Tel. 091 827 18 40 - Fax 091 827 13 87  
www.crer.ch

Cosa mettere nel sacco?

Ad esempio:

- Imballaggi non riciclabili.
- Pannolini, assorbenti igienici, fazzoletti e tovaglioli di carta.
- Sacchetti per aspirapolvere.
- Calzature, guanti e borse non più utilizzabili.
- Resti alimentari non compostabili.
- Altro (vedi regolamento comunale).

Cosa non mettere nel sacco?

Ad esempio:

- **Rifiuti adatti al compostaggio**, provenienti da cucine e giardini.
- **Vetro per imballaggi.** (Contenitori appositi)
- **Bottiglie PET per bibite.** (Contenitori appositi)
- **Imballaggi in alluminio, latta bianca, lattine, vaschette, tubetti.** (Contenitori appositi)
- **Olii e grassi.**  
(Contenitori appositi)
- **Rifiuti metallici ferrosi e non ferrosi.**  
(Consegna con ingombranti)
- **Tessili riutilizzabili.**  
(Contenitori appositi)
- **Calzature, guanti e borse ancora utilizzabili.**  
(Contenitori appositi)
- **Pneumatici.** (Rivenditori)
- **Materiali inerti di piccole dimensioni.**  
(tenor disposizioni comunali)
- **Pile.**  
(Rivenditori - Contenitori appositi)
- **Rifiuti speciali.** (Oli, vernici e diluenti, medicinali, diversi veleni, olii e grassi commestibili, liquidi fotografici, tubi fluorescenti).
- **Altro** (vedi regolamento comunale).

Cosa è vietato e le conseguenze?

- **Usare sacchi e sigilli non ufficiali ...**
- **Incenerire rifiuti individualmente ...**
- **Abbandonare rifiuti nel territorio ...**
- **Non consegnare separatamente i rifiuti ...**  
... aumento costi, danno ambientale e ostacolo del riciclaggio.  
(La quantità è stabilita sulla media dei comuni, bonus-malus, e addebitati o bonificati).

# SERVIZIO RACCOLTA DI VELENI E RIFIUTI SPECIALI SOLO PER ECONOMIE DOMESTICHE

SI TRATTA DI RIFIUTI PERICOLOSI LA CUI RACCOLTA È INDISPENSABILE PER PROTEGGERE L'UOMO E IL NOSTRO AMBIENTE.  
ATTENZIONE! NON VANNO ASSOLUTAMENTE GETTATI NELLA SPAZZATURA O NELLA RETE FOGNARIA



## PROGRAMMA DI CONSEGNA VEDI SOTTO

in collaborazione con:



### SI ACCETTANO:

- ✓ Pitture, lacche, vernici, colle
- ✓ Solventi (benzina, diluenti, nafta, ecc.)
- ✓ Prodotti liquidi della fotografia
- ✓ Acidi e basi
- ✓ Bombolette spray
- ✓ Medicinali scaduti, termometri, radiografie
- ✓ Prodotti chimici
- ✓ Pesticidi (diserbanti, fungicidi, insetticidi)
- ✓ Prodotti di pulizia
- ✓ Pile a secco ed accumulatori (batterie di veicoli)
- ✓ Lampade a risparmio energetico, tubi neon, ecc.
- ✓ Oli e grassi minerali e vegetali

#### Importante!

- ✗ I rifiuti speciali e i veleni non vanno mai mescolati o diluiti!
- ✗ Conservare i rifiuti speciali sempre nei contenitori originali ben chiusi e consegnarli così allo smaltimento!
- ✗ Non si accettano recipienti danneggiati o che perdono, come pure siringhe, oggetti taglienti e appuntiti non imballati

#### Lampade da gettare nella spazzatura

Le lampade alogene o ad incandescenza non vengono riciclate nell'ambito dell'organizzazione SENS. Possono essere smaltite nella normale spazzatura avendo cura di imballare in modo da evitarne la rottura.

Non sono rifiuti speciali ma possono causare pericolo di tagli e lesioni!



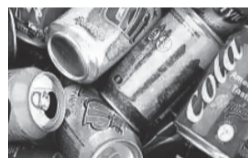
### NON SI ACCETTANO:

- ✗ **Apparecchi elettrici ed elettronici**  
Rivolgersi ai rivenditori, al magazzino del vostro comune o al centro SWICO, SENS presso ACR di Bioggio.
- ✗ **Bombole di gas**  
Rivolgersi ai rivenditori o al centro ACR di Bioggio.
- ✗ **Esplosivi, munizioni, fuochi artificiali, ecc.**  
Rivolgersi ai rivenditori autorizzati o al servizio della polizia cantonale (Tel: 117)
- ✗ **Amianto, siringhe, imballaggi vuoti, stracci, filacce, e altri materiali contaminati in grosse quantità (superiori ai 50kg)**  
Rivolgersi al centro ACR di Bioggio.

#### Altre informazioni

Sempre più spesso si assiste alla consegna indiscriminata di contenitori che hanno contenuto sostanze velenose, caustiche o pericolose (specialmente di grosse dimensioni) presso i centri di raccolta di rifiuti speciali... ma questi non sono rifiuti speciali! Si tratta di un metodo sbrigativo per disfarsi di questo tipo di rifiuto, ma non accettabile perché occupano inutilmente spazio che deve essere destinato a materiali più pericolosi. Più merce si deve raccogliere e caricare sul nostro automezzo e più peggiora la qualità e sicurezza del servizio di ritiro dell'Unità mobile.

#### Raccolte differenziate:



Vi ricordiamo che le lattine e contenitori di metallo, il vetro, il pet vanno separati e depositati negli appositi contenitori distribuiti nei vari comuni. Per i vegetali numerose sono ormai le apposite discariche a disposizione.

Per ulteriori informazioni vi preghiamo di rivolgervi alle cancellerie dei vostri Comuni. Comunque anche la CRER rimane volentieri a vostra disposizione. CRER, Corporazione dei Comuni del Moesano, 6535 Roveredo. Telefono 091 827 18 40. Oppure: servizio tecnico ACR Tel. 091 610 43 47 - centralino ACR Tel. 091 850 06 06 - [www.aziendarifiuti.ch](http://www.aziendarifiuti.ch)

## Programma di consegna veleni e rifiuti speciali

COMUNE	DATA	UBICAZIONE	ORARIO
ROSSA	Martedì 12.03.2024	Al Ponte	08.30-09.00
CAUCO	Martedì 12.03.2024	Al Ponte	09.15-09.45
SELMA	Martedì 12.03.2024	Deposito rifiuti presso funivia Selma-Landarenca	10.00-10.30
ARVIGO E BRAGGIO	Martedì 12.03.2024	Centro raccolta Arvigo nord	10.45-11.15
BUSENO	Martedì 12.03.2024	Al Ponte	11.30-12.00
SANTA MARIA	Martedì 12.03.2024	Piazzale dietro la Torre	13.00-13.30
CASTANEDA	Martedì 12.03.2024	Fermata posta	13.45-14.15
MESOCCO	Venerdì 15.03.2024	Centro raccolta rifiuti Spin de Cogn	08.30-09.15
GRONO	Venerdì 15.03.2024	Piazzale Stazione FR a Grono	09.45-10.30
S. VITTORE	Venerdì 15.03.2024	Hangar Santa Croce	10.45-11.30
LOSTALLO / SOAZZA / CAMA	Venerdì 26.04.2024	Piazzale ex Valvotecnica, Lostalio	08.00-09.30
ROVEREDO	Venerdì 26.04.2024	Magazzino comunale in Vera	10.00-11.30
MESOCCO	Mercoledì 18.09.2024	Centro raccolta rifiuti Spin de Cogn	08.00-09.00
GRONO	Mercoledì 18.09.2024	Piazzale Stazione FR a Grono	09.30-10.30
S. VITTORE	Mercoledì 18.09.2024	Hangar Santa Croce	10.45-11.45
LOSTALLO / SOAZZA / CAMA	Lunedì 21.10.2024	Piazzale ex Valvotecnica, Lostalio	08.00-09.30
ROVEREDO	Lunedì 21.10.2024	Magazzino comunale in Vera	10.00-11.30